

Guía de actualización del Firmware del receptor de NAVEGACIÓN/MULTIMEDIA 2022

Introducción

- Este documento describe el procedimiento y las precauciones que se deben seguir para actualizar el firmware del receptor de NAVEGACIÓN/MULTIMEDIA 2022.
- Si ocurre un error al actualizar el firmware, el receptor de NAVEGACIÓN/MULTIMEDIA 2022 podría quedar inutilizable. Asegúrese de leer cuidadosamente el siguiente procedimiento y las precauciones antes de actualizar el firmware.

Modelo objetivo y versión de firmware

El actualizador puede utilizarse para las versiones de firmware de los modelos que se muestran más abajo.

Modelos a los que va dirigido	Versión de firmware objetivo → Versiones actualizadas
DNR1008RVS, DNR992RVS	Ver. 1.0.0003.1500 o anterior → 1.1.0003.1500



- Consulte la sección "Verificación de la versión del Firmware" para obtener información relativa a cómo verificar la versión del firmware.

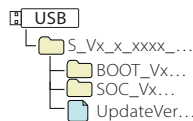
Flujo de trabajo

- Paso 1. Descargue los archivos del firmware, y cópielos a su memoria USB.
- Paso 2. Actualice el firmware. **(Tardará unos 6 minutos.)**
- Paso 3. Compruebe que el firmware se ha actualizado.

Creación del Update Media

Creación del Update Media en su PC

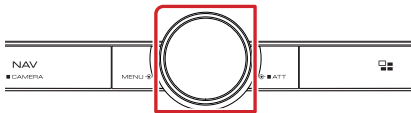
- Descargue las actualizaciones desde el sitio web.
- Descomprima el archivo descargado.
- Copie el archivo descomprimido directamente en la carpeta raíz de la memoria USB.



- La memoria USB
Sistema de archivos: FAT 16/32, NTFS, exFAT
- No copie el actualizador a un dispositivo que contenga archivos de audio. Se recomienda encarecidamente el uso de una memoria USB en blanco.
- La actualización no puede llevarse a cabo si está copiado dentro de una carpeta.
- Si se modifica el nombre del archivo del actualizador, la actualización no podrá realizarse.

Verificación de la Versión del Firmware

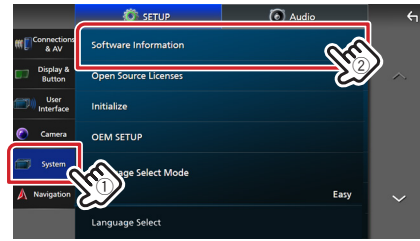
- Pulse el botón <MENU>.



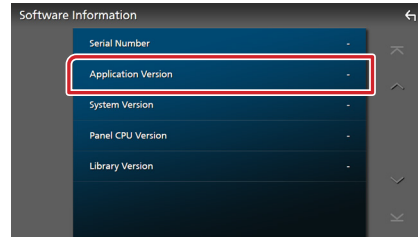
2. Toque [SETUP] (Conf).



3. ① Toque [System] (Sistema).
② Toque [Software Information] (Información del software).

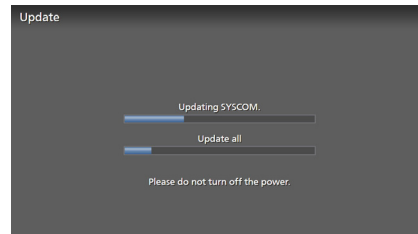
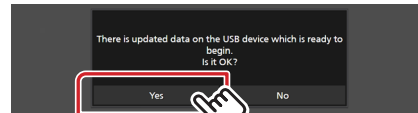


4. Verifique la versión.



Actualización del programa

1. Conecte la memoria USB.
Aparece el mensaje de confirmación.
2. Toque [Yes] (Sí) para iniciar la actualización. (Tardará alrededor de 6 minutos).



Advertencia: Es posible que la pantalla se quede en blanco durante unos segundos. No desconecte la memoria USB ni la alimentación de la unidad durante el proceso de actualización.

3. Pantallas Reinicio del sistema y Actualización de software
4. Una vez que visualice la pantalla "Update completed." (Actualización completada.), retire la memoria USB.
5. Compruebe que la versión del firmware se haya actualizado, consultando "Verificación de la Versión del Firmware". Cuando se muestra "1.1.0003.1500", la versión del firmware se ha actualizado correctamente.

Precauciones

- La actualización no se puede llevar a cabo con otro tipo de medio.
- Asegúrese de aparcarse en un lugar seguro antes de actualizar. Mantenga el motor en operación para prevenir que se descargue la batería.
- No apague el motor o la alimentación del receptor de Navegación/Multimedia mientras se realiza la actualización. La actualización no se puede llevar a cabo correctamente y el receptor de Navegación/Multimedia podría quedar inutilizable.