

# Updategids voor firmware NAVIGATIE/MULTIMEDIA-ontvanger 2022

## Inleiding

- Dit document beschrijft de procedure en voorzorgsmaatregelen voor het updaten van de firmware van de NAVIGATIE/MULTIMEDIA-ontvanger 2022.
- Wanneer zich een fout voordoet tijdens het updaten van de firmware, kan de NAVIGATIE/MULTIMEDIA-ontvanger 2022 onbruikbaar worden. Zorg ervoor dat u de onderstaande procedure en voorzorgsmaatregelen grondig leest alvorens de firmware te updaten.

## Doelmodel en firmwareversie

Het updateprogramma kan worden gebruikt voor de firmwareversies van de hieronder getoonde modellen.

Doelmodellen	Doelfirmwareversies → Bijgewerkte versies
DNR1008RVS, DNR992RVS	Ver. 1.0.0003.1500 of eerder → 1.1.0003.1500



- Voor meer informatie over hoe u de firmwareversie kunt controleren, raadpleegt u "De firmwareversie controleren" hieronder.

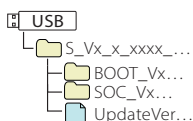
## Workflow

- Stap 1. Download de firmwarebestanden en kopieer ze naar het USB-geheugen.
- Stap 2. Werk de firmware bij. **(Het duurt ongeveer 6 minuten.)**
- Stap 3. Controleer dat de firmware is bijgewerkt.

## Het updatemedium aanmaken

Maak het updatemedium aan op uw PC.

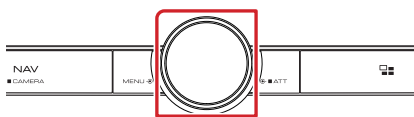
1. Download de updates van de website.
2. Pak het gedownloadde bestand uit.
3. Kopieer het uitgepakte bestand naar de rootdirectory van de USB-opslag.



- USB-opslag  
Bestandensysteem: FAT 16/32, NTFS, exFAT
- Kopieer de updater niet naar een apparaat dat audiobestanden bevat. Blanco USB-geheugen wordt sterk aanbevolen.
- De update kan niet worden uitgevoerd wanneer het updateprogramma in een onderliggende map is geplaatst.
- Wanneer de bestandsnaam van het updateprogramma gewijzigd is, kan de update niet worden uitgevoerd.

## De firmwareversie controleren

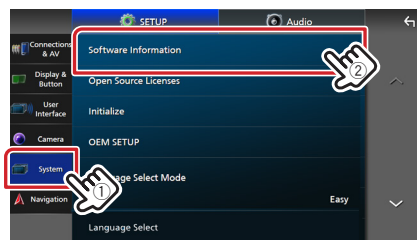
1. Druk op de <MENU>-toets.



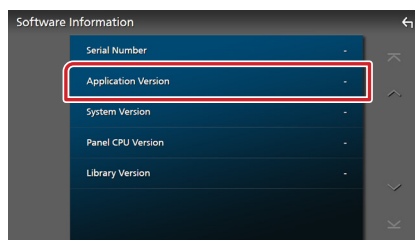
2. Raak [SETUP] (Inst) aan.



3. ① Raak [System] (Systeem) aan.
- ② Raak [Software Information] (Software-informatie) aan.

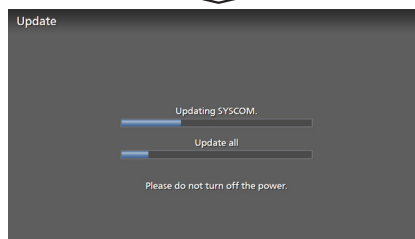
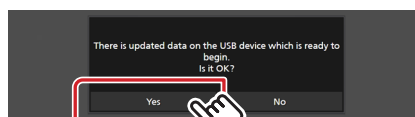


4. Controleer de versie.



## Het programma bijwerken

1. Sluit de USB-opslag aan.  
Er verschijnt een bevestigingsbericht.
2. Druk op [Yes] (Ja) om het updaten te starten. (Dit duurt ongeveer 6 minuten.)



**Let op:** Mogelijk blijft het scherm enkele seconden lang leeg. Koppel de USB-opslag niet los en sluit het apparaat niet af tijdens het updaten.

3. Schermen System Reboot en Software Update
4. Verwijder het USB-geheugen wanneer het scherm "Update completed." (Bijwerken voltooid.) verschijnt.
5. Controleer of de firmwareversie is geüpdatet door "De firmwareversie controleren" te raadplegen.  
Als "1.1.0003.1500" wordt weergegeven, is het updaten van de firmwareversie geslaagd.

## Voorzorgsmaatregelen

- De update kan niet worden uitgevoerd met andere opslagmedia.
- Zorg ervoor dat u het voertuig op een veilige plaats parkeert voordat u de update uitvoert. Laat de motor draaien om te voorkomen dat de batterij uitgeput raakt.
- Schakel de motor of de stroom van de Navigatie/Multimedia-ontvanger niet uit tijdens het bijwerken. De update kan niet correct worden uitgevoerd en de Navigatie/Multimedia-ontvanger kan onbruikbaar worden.