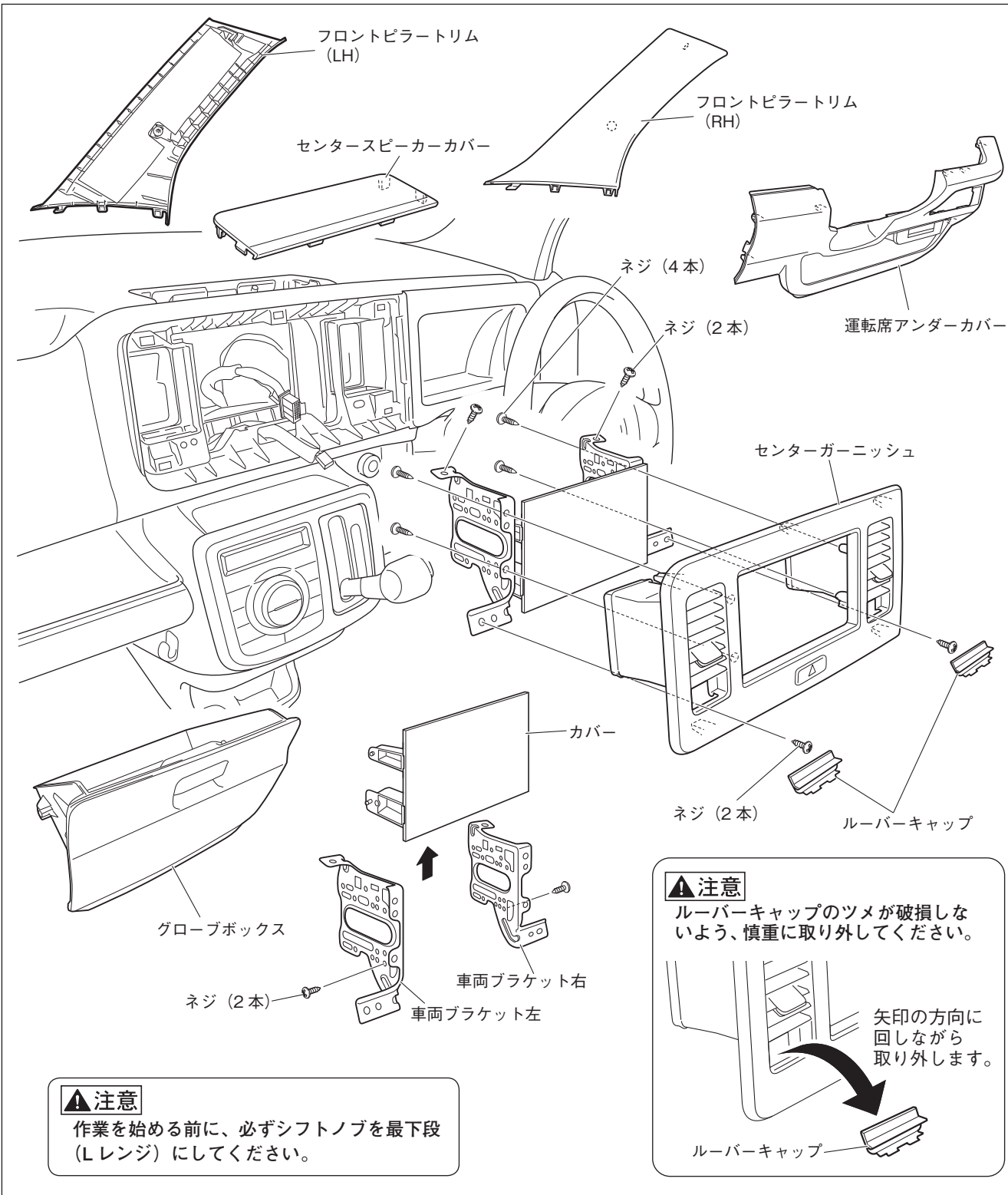


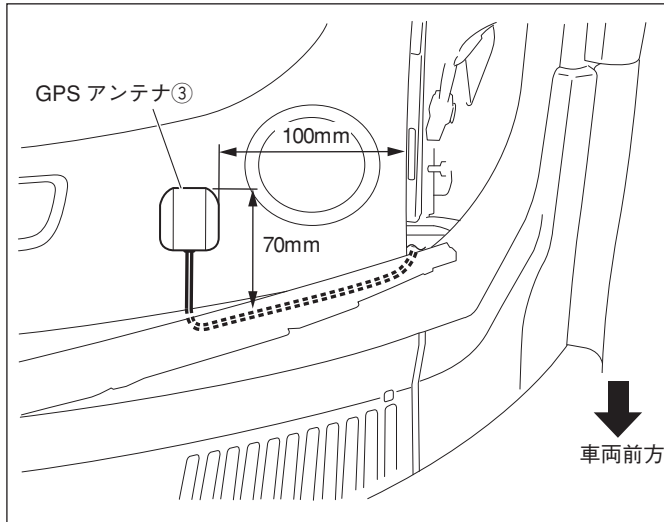
MRワゴン

1. 車両部品の取り外し



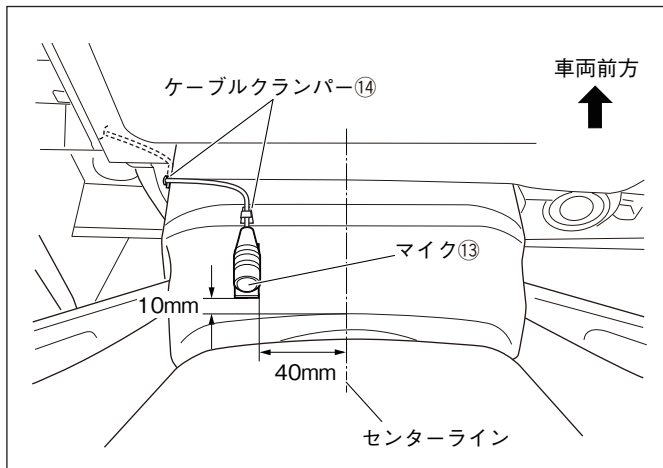
1. フロントピラートリム (LH/RH) を取り外します。
2. センタースピーカーカバーを取り外します。(クリップ2箇所、ツメ4箇所)
3. ルーバーキャップ2個を取り外します。
4. センターガーニッシュを取り外します。(ハザードスイッチコネクター、ネジ4本、クリップ5箇所)
5. センターガーニッシュから車両ブラケット左右を取り外します。(ネジ4本)
6. 車両ブラケット左右からカバーを取り外します。(ネジ2本)
7. 運転席アンダーカバーを取り外します。(クリップ7箇所)
8. グローブボックスを取り外します。

2. GPS アンテナの取り付け



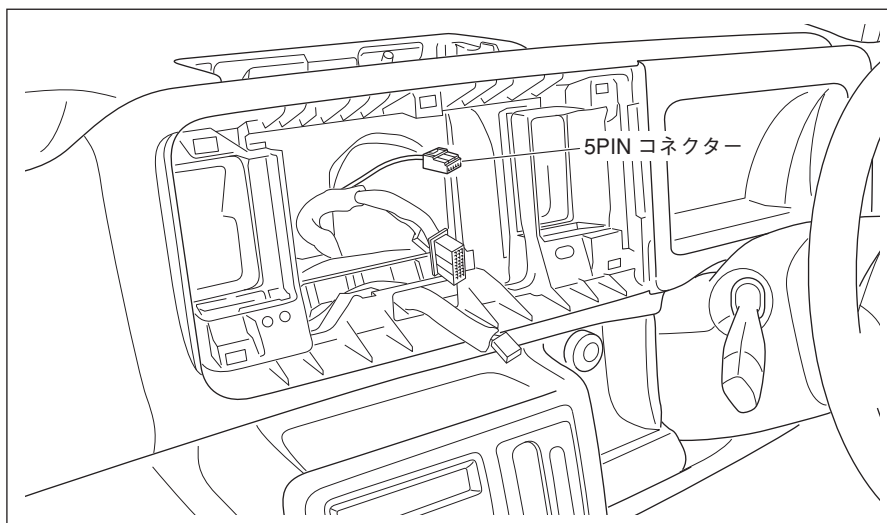
1. GPSアンテナ③を左図の位置に取り付けます。

3. マイクの取り付け



1. マイク⑬を左図の位置に取り付けます。
2. マイク⑬のケーブルをケーブルクランパー⑭で固定します。

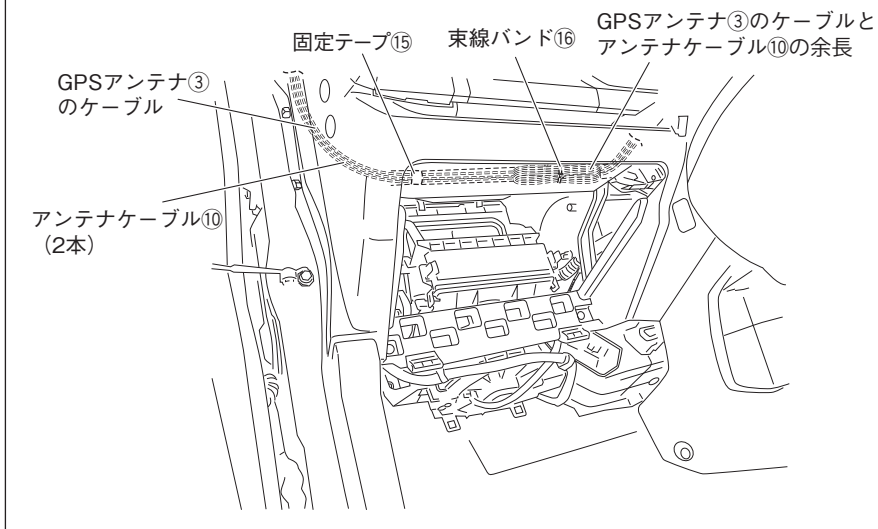
4. 車速信号、パーキング信号、バック信号の取り出し



1. 5PINコネクタの線が車両ハーネスにテープで固定されているので、このテープを外します。
2. 5PIN コネクタを引き出します。
3. 結線図を参照して、5PIN コネクタと電源ハーネス②のコネクタを接続します。

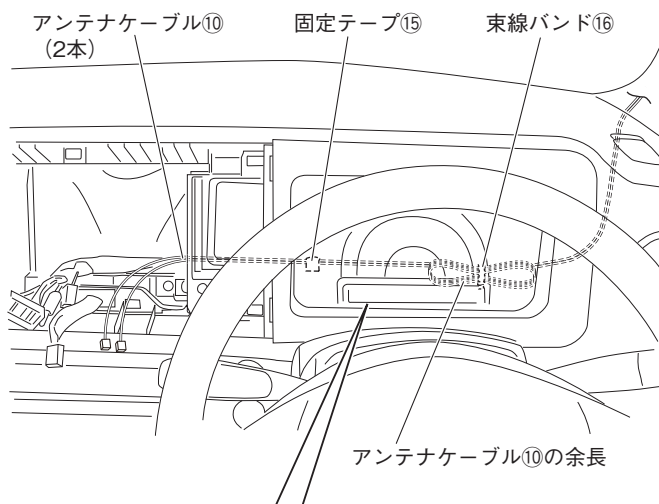
5. 配線

<助手席側：グローブボックス取り付け部奥の配線>



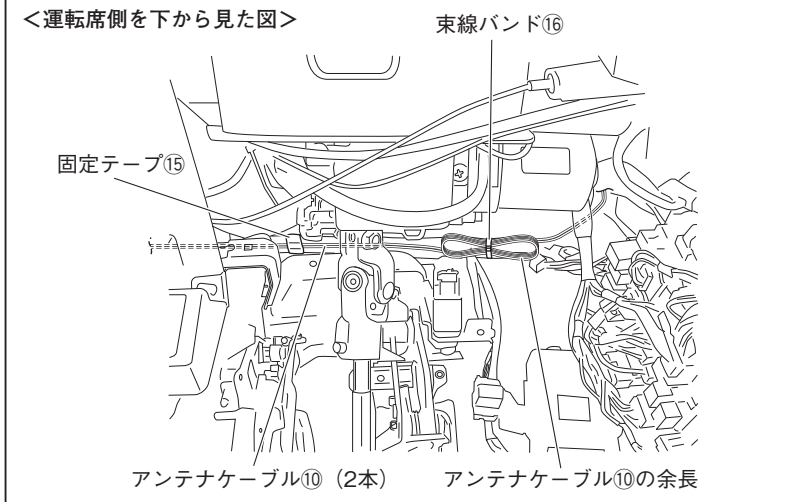
1. GPSアンテナ③のケーブルとアンテナケーブル⑩2本をダッシュボード助手席側からグローブボックス取り付け部奥を通して、ナビゲーション本体①まで配線します。ケーブルは固定テープ⑮で車両ハーネスに固定し、余長は束線バンド⑯で車両ハーネスに固定します。

<運転席側：メーター奥の配線>

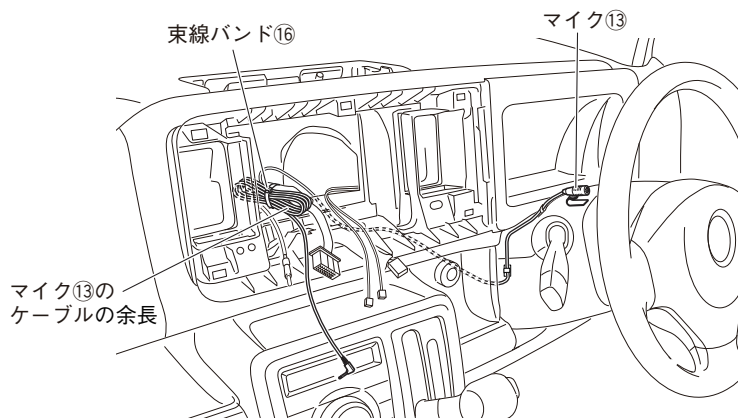


2. アンテナケーブル⑩2本をダッシュボード運転席側からメーター奥を通して、ナビゲーション本体①まで配線します。ケーブルは固定テープ⑮で車両ハーネスに固定し、余長は束線バンド⑯で車両ハーネスに固定します。

<運転席側を下から見た図>



<マイクのケーブルの配線>

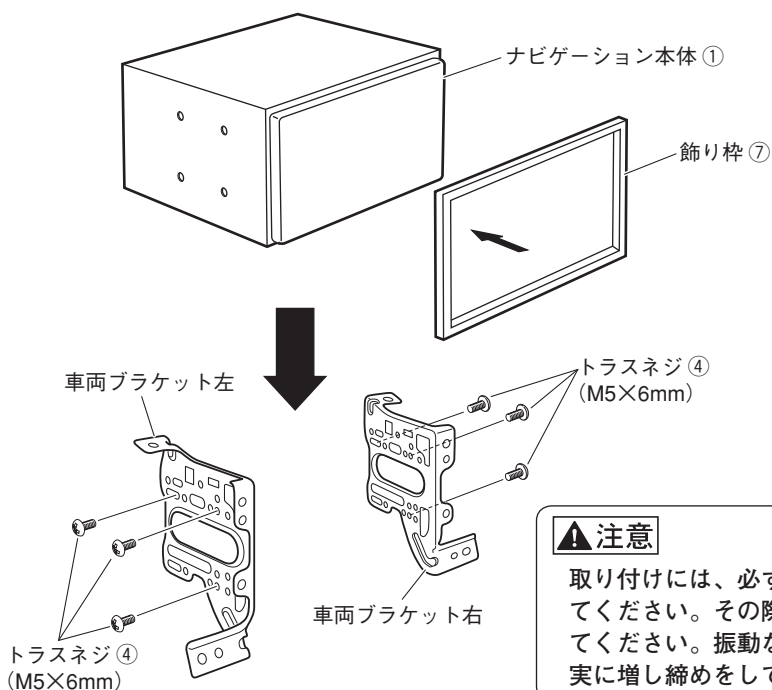


3. 左図のようにマイク⑬のケーブルをナビゲーション本体①まで配線します。
余長は、束線バンド⑬で車両ハーネスに固定します。

▲ 注意

ケーブル類をはさみ込まないようにしてください。

6. ナビゲーションの取り付け



▲ 注意

取り付けには、必ず同梱のトラスネジ④ (M5×6mm) を使用してください。その際、ネジを確実に締め付け2～3回増し締めしてください。振動などにより緩みが発生しないように、全箇所確実に増し締めをしてください。

1. ナビゲーション本体①に車両ブラケット左右を取り付けます。
2. 同梱の飾り枠⑦を取り付けます。
3. センターガーニッシュを取り付けます。(「1. オーディオ部の取り外し」参照)

注記

標準 CD オーディオ付き車の場合は、別売のスクリュー 4 本が必要です。

4. 結線図に従い接続します。

- コード類を配線する際は、下記の点に注意してください。



警告 車体やネジ部分、シートレールなどの可動部にコードを挟み込まないように配線する断線やショートにより、火災や感電、故障の原因となります。

コード類の配線時に金属部と接触するところは、絶縁テープを巻く
コード類の被覆が切れて金属部に接触するとショートによる火災や感電、故障の原因となります。

7. 車両部品の復元

1. 取り外しと逆の手順で取り付けます。

- ネジの締め付けトルクが規定されているものがある場合は、規定のトルクで締め付けてください。