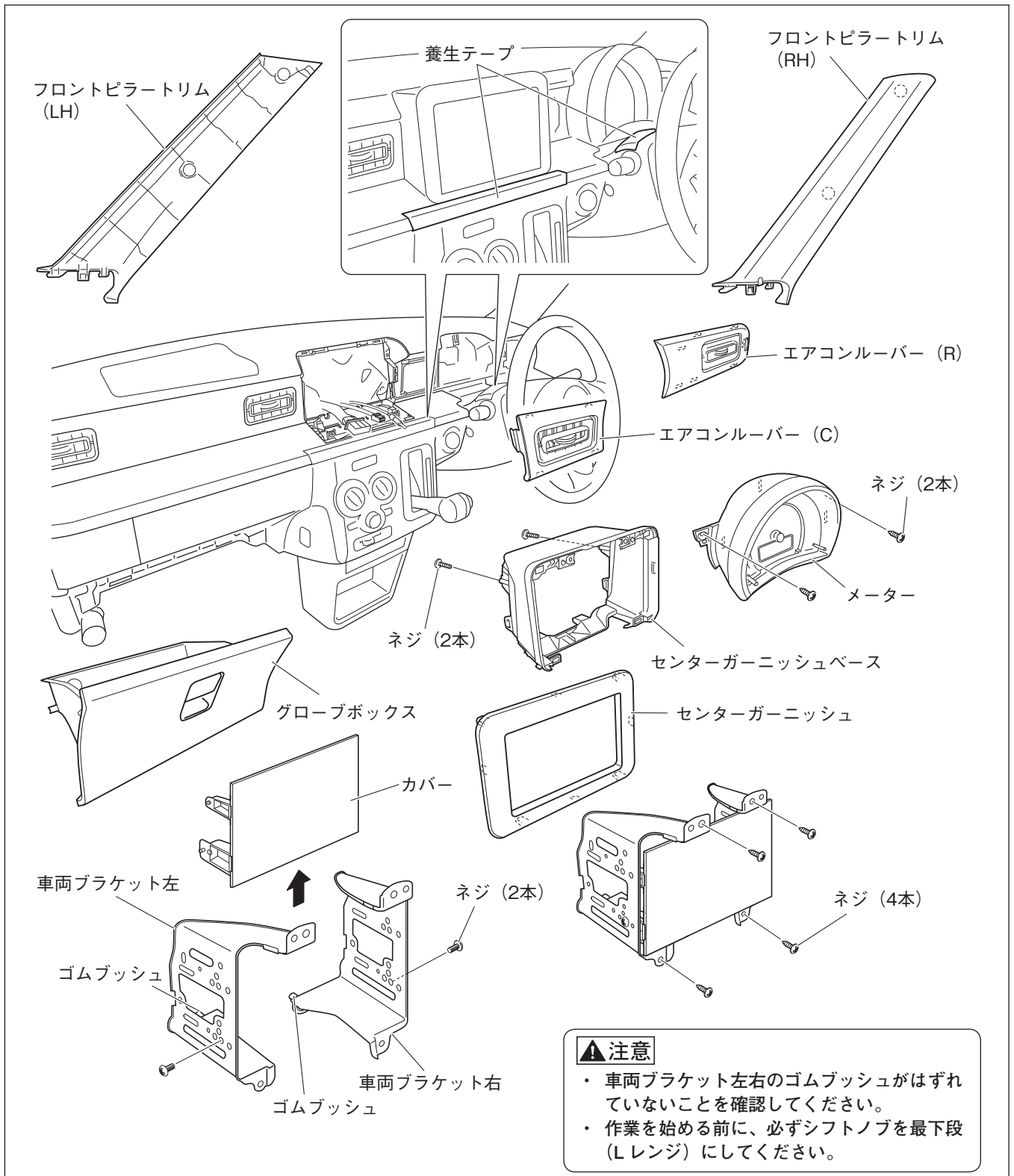


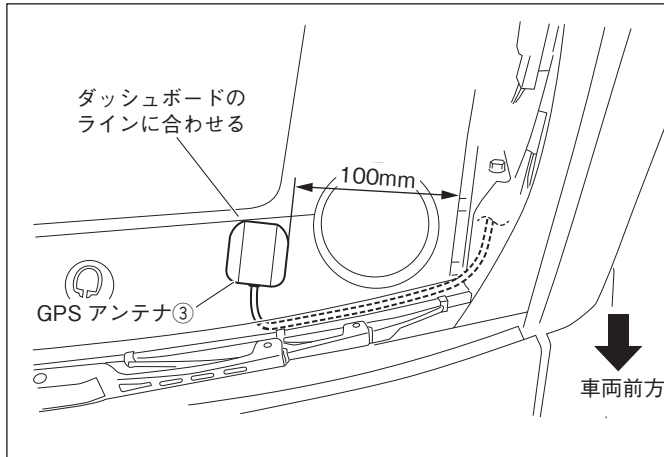
■ ラパン

1. 車両部品の取り外し



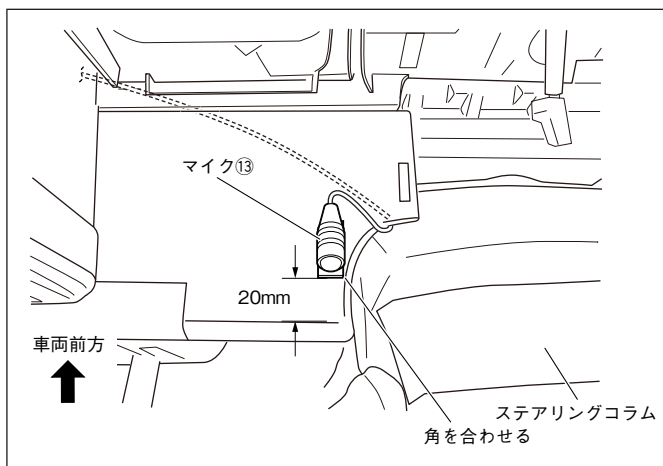
1. 図のように養生テープを貼ります。
2. フロントピラートリム (LH/RH) を取り外します。
3. センターガーニッシュを取り外します。(クリップ4箇所、ツメ4箇所)
4. 車両ブラケット左右を取り外します。(ネジ4本、オーディオコネクター、アンテナコネクター)
5. 車両ブラケット左右からカバーを取り外します。(ネジ2本)
6. センターガーニッシュベースを取り外します。(ネジ2本)
7. エアコンルーバー (C) (クリップ1箇所、ツメ4箇所)、エアコンルーバー (R) (クリップ3箇所、ツメ4箇所) を取り外します。
8. メーターを取り外します。(クリップ3箇所、ネジ2本)
9. グローブボックスを取り外します。

2. GPS アンテナの取り付け



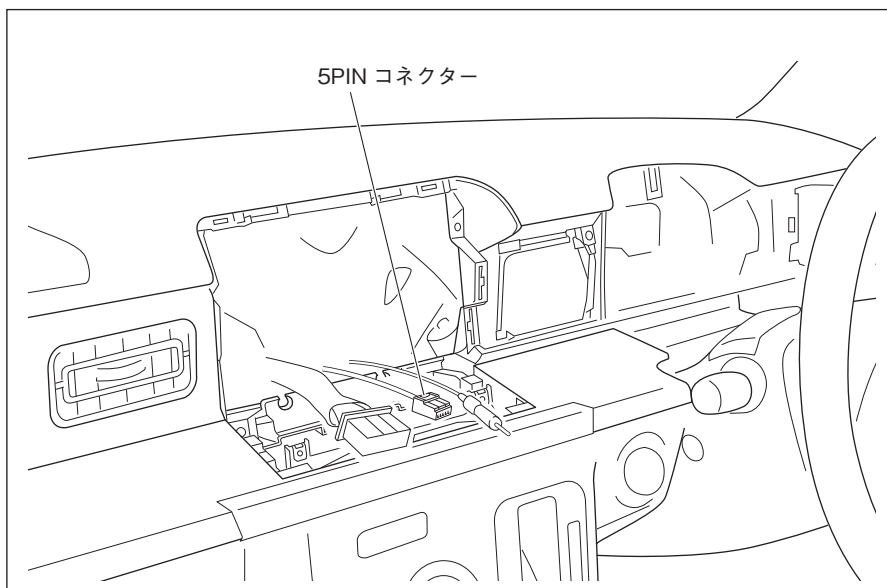
1. GPSアンテナ③を左図の位置に取り付けます。

3. マイクの取り付け



1. マイク⑬を左図の位置に取り付けます。

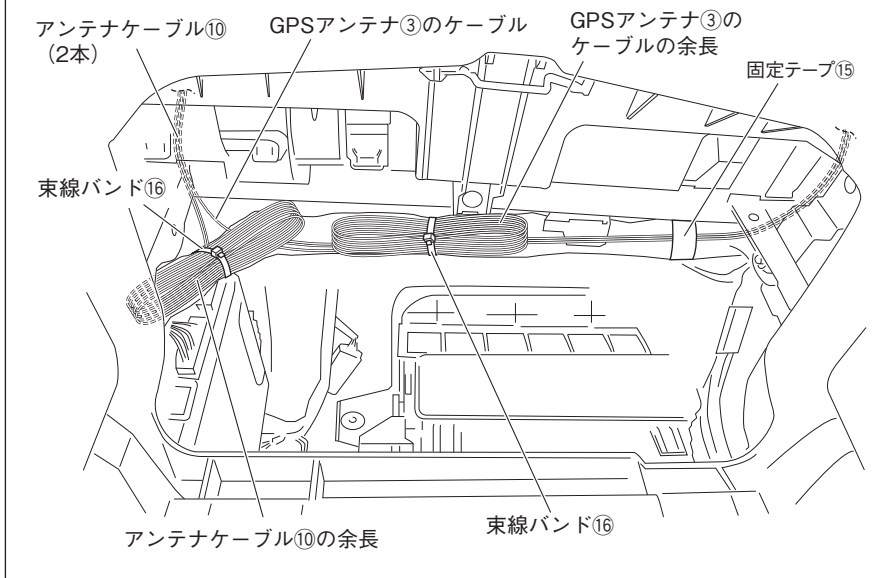
4. 車速信号、パーキング信号、バック信号の取り出し



1. 5PINコネクターの線が車両ハーネスにテープで固定されているので、このテープを外します。
2. 5PINコネクターを引き出します。
3. 結線図を参照して、5PINコネクターと電源ハーネス②のコネクターを接続します。

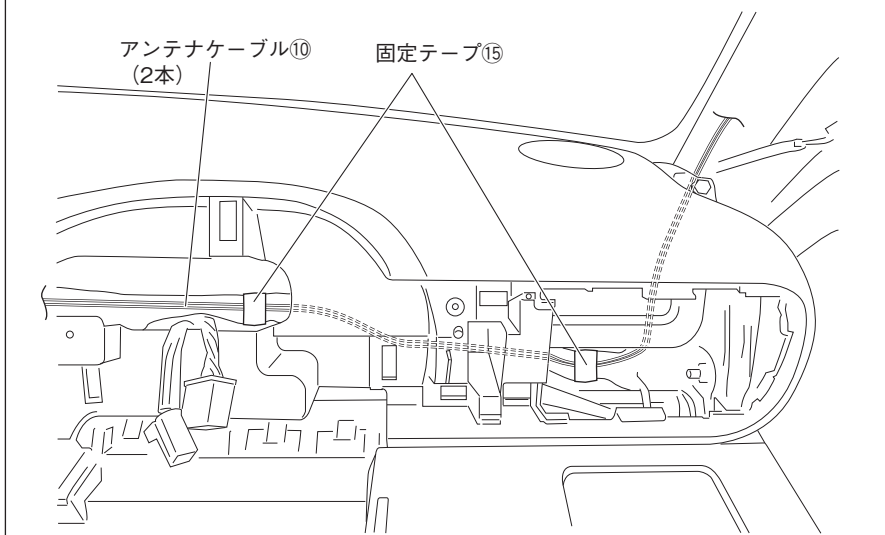
5.配線

<助手席側：グローブボックス取り付け部奥の配線>



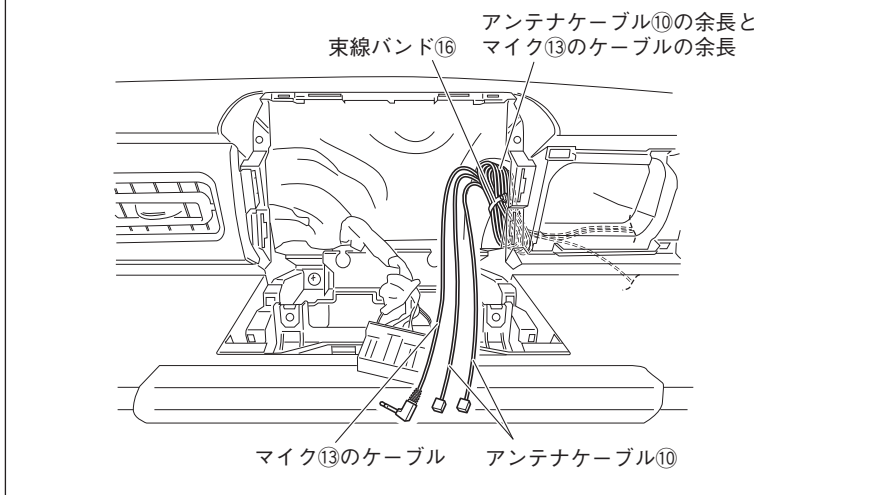
1. GPSアンテナ③のケーブル、アンテナケーブル⑩2本をダッシュボード助手席側からグローブボックス取り付け部奥を通して、ナビゲーション本体①まで配線します。ケーブルは固定テープ⑮で車両ハーネスに固定し、余長は束線バンド⑯で車両ハーネスに固定します。

<運転席側：メーター取り付け部奥の配線>



2. アンテナケーブル⑩2本をダッシュボード運転席側からメーター取り付け部奥を通して、ナビゲーション本体①まで配線します。アンテナケーブル⑩は固定テープ⑮で車両ハーネスに固定します。

<ナビゲーション取り付け部の配線>

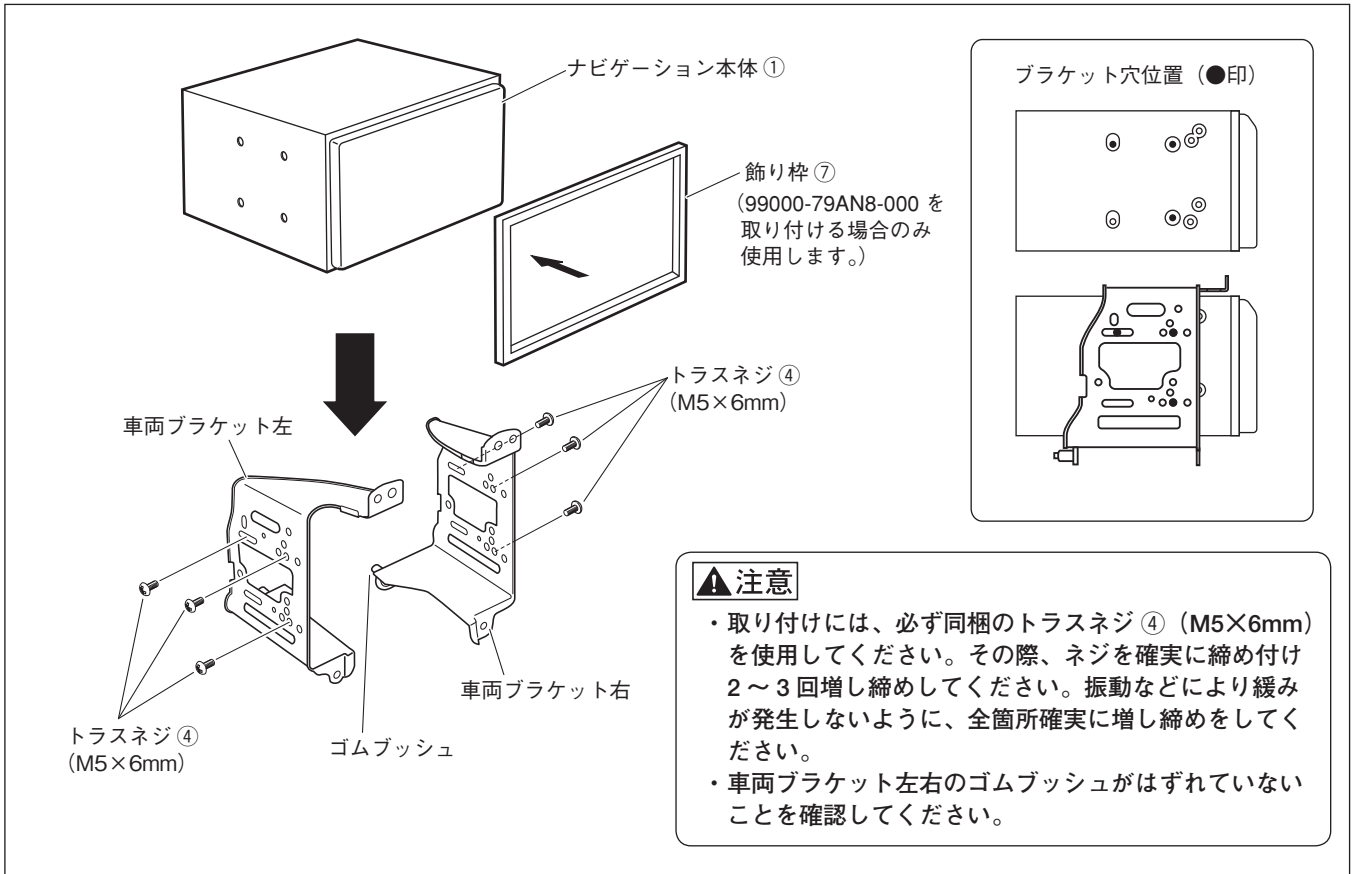


3. アンテナケーブル⑩2本とマイク⑬のケーブルの余長を、束線バンド⑯で車両ハーネスに固定します。

▲注意

ケーブル類をはさみ込まないようにしてください。

6.ナビゲーションの取り付け



1. ナビゲーション本体①に車両ブラケット左右を取り付けます。
2. 同梱の飾り枠⑦を取り付けます。(99000-79AN8-000 を取り付ける場合のみ使用します。)
3. 結線図に従い接続します。

● コード類を配線する際は、下記の点に注意してください。



警告

車体やネジ部分、シートレールなどの可動部にコードを挟み込まないように配線する断線やショートにより、火災や感電、故障の原因となります。

コード類の配線時に金属部と接触するところは、絶縁テープを巻く

コード類の被覆が切れて金属部に接触するとショートによる火災や感電、故障の原因となります。

7.車両部品の復元

1. 取り外しと逆の手順で取り付けます。
- ネジの締め付けトルクが規定されているものがある場合は、規定のトルクで締め付けてください。