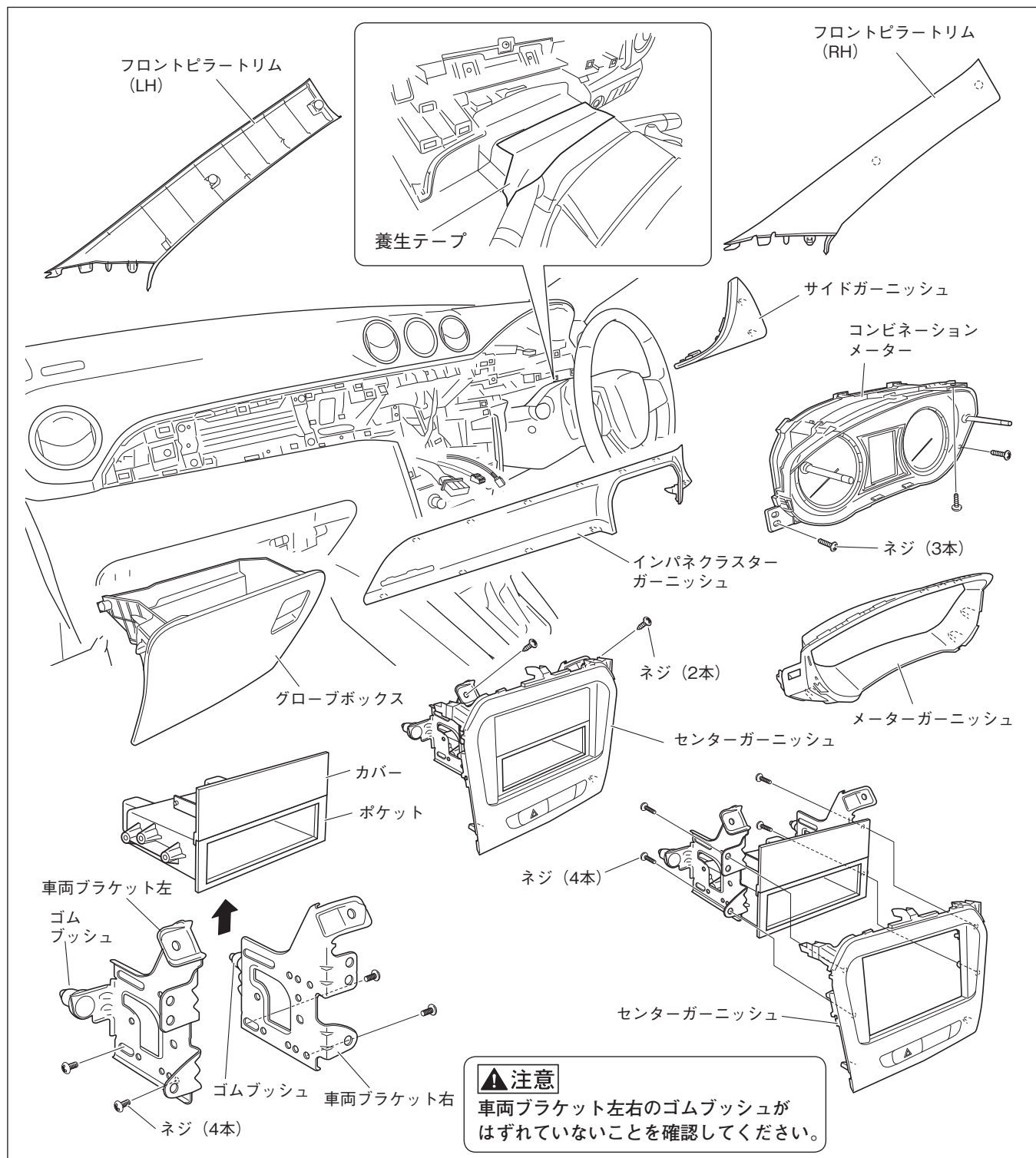


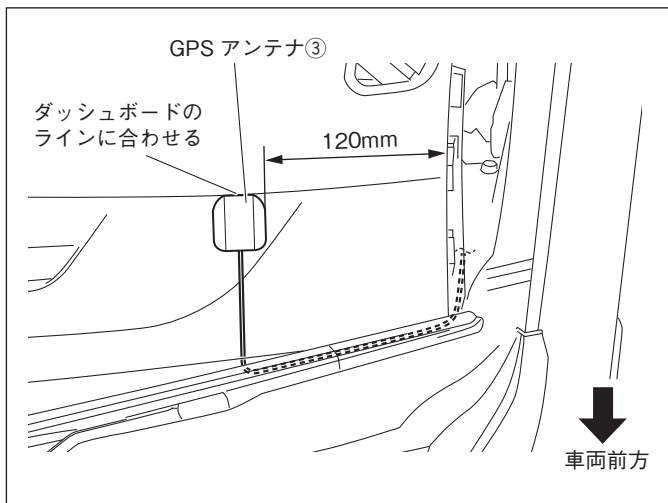
# ■ エスクード

## 1. 車両部品の取り外し



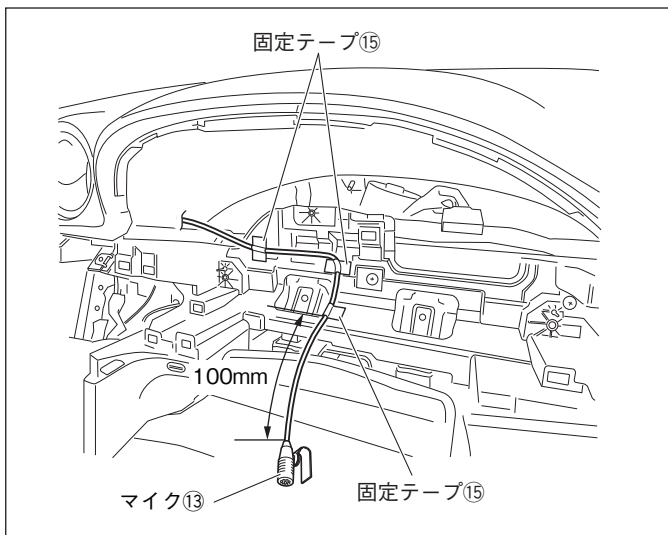
1. 図のように養生テープを貼ります。
2. フロントピラートリム (LH/RH) を取り外します。
3. グローブボックスを取り外します。
4. インパネクラスターガーニッシュを取り外します。(クリップ2箇所、ツメ10箇所)
5. サイドガーニッシュを取り外します。(ツメ2箇所)
6. メーターガーニッシュを取り外します。(ツメ10箇所)
7. コンビネーションメーターを取り外します。(ネジ3本、コネクター)
8. センターガーニッシュを取り外します。  
(ネジ2本、ツメ5箇所、ハザードスイッチ、オーディオコネクター、アンテナコネクター)
9. センターガーニッシュから車両ブラケット左右を取り外します。(ネジ4本)
10. 車両ブラケット左右からカバーとポケットを取り外します。(ネジ4本)

## 2. GPS アンテナの取り付け

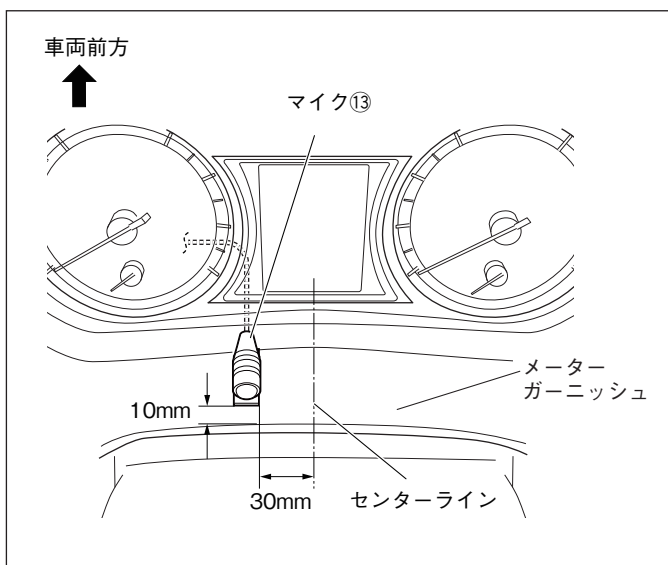


1. GPSアンテナ③を左図の位置に取り付けます。

## 3. マイクの取り付け



1. マイク⑬のケーブルをメーター取り付け部から100mm引き出し、固定テープ⑮で固定します。



2. コンビネーションメーターを車両に戻した後、マイク⑬をメーターガーニッシュの図の位置に取り付けます。

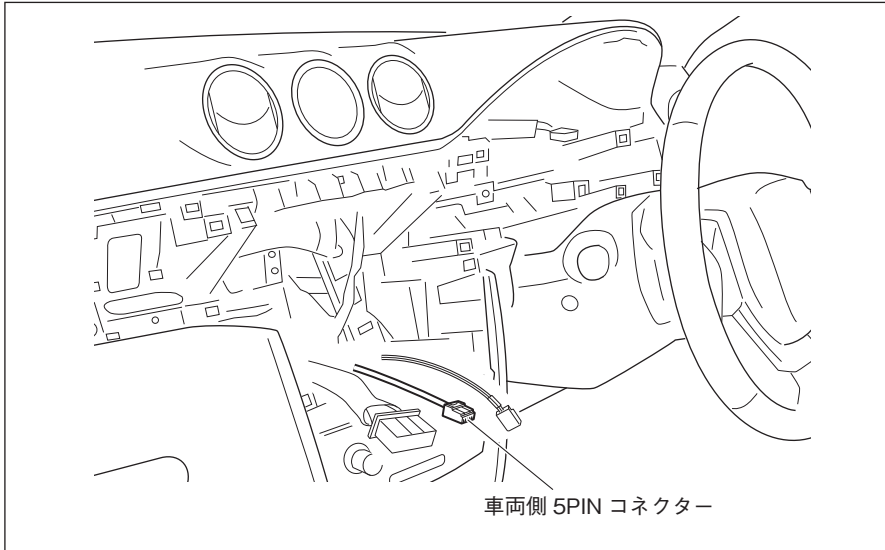
### ▲ 注意

- ・メーターガーニッシュへのマイク⑬の取り付けは、「5. 配線」の作業の後に実施してください。
- ・マイク⑬を貼り付ける面の油污れなどをきれいに拭き取ってください。汚れていると粘着力が低下し固定できなくなります。

### 注記

配線終了後、ステアリングのチルト操作等を行い、マイク⑬のケーブルと干渉しないことを確認してください。

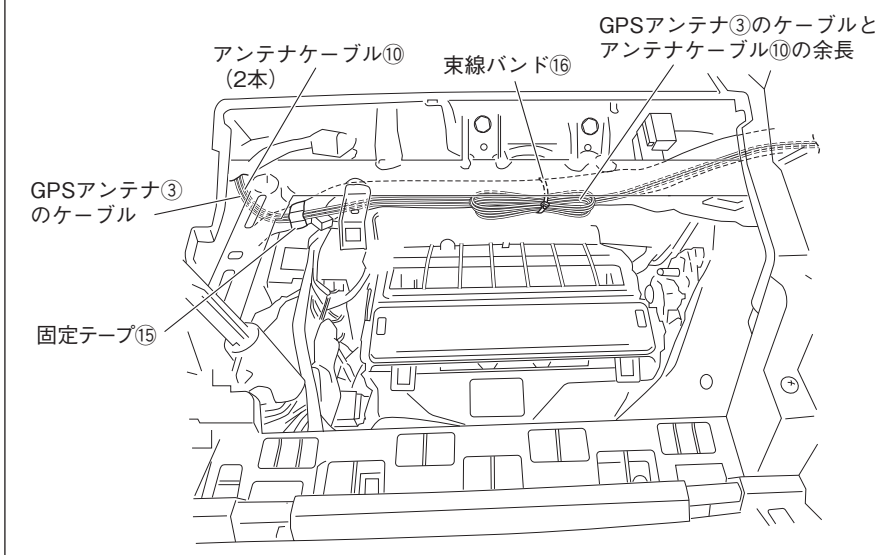
#### 4. 車速信号、パーキング信号、バック信号の取り出し



1. 5PINコネクターの線が車両ハーネスにテープで固定されているので、このテープを外します。
2. 5PINコネクターを引き出します。
3. 結線図を参照して、5PINコネクターと電源ハーネス②のコネクターを接続します。

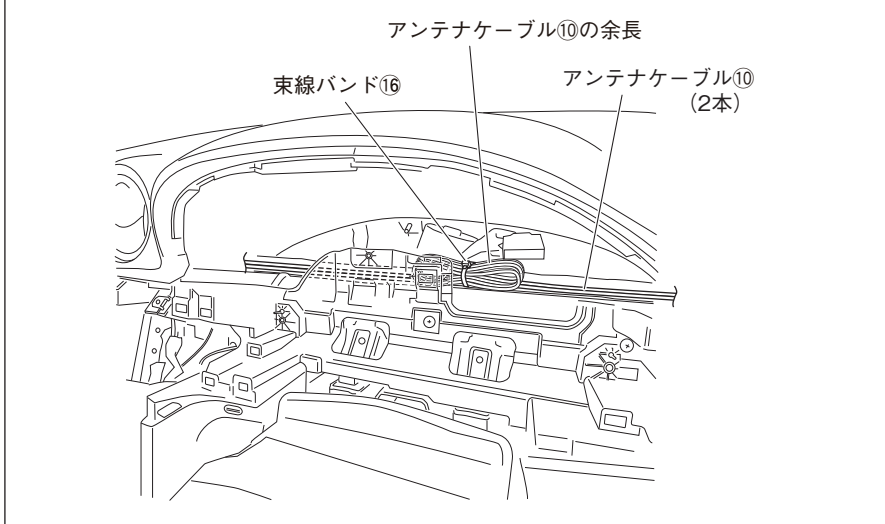
#### 5. 配線

##### <助手席側：グローブボックス取り付け部奥の配線>



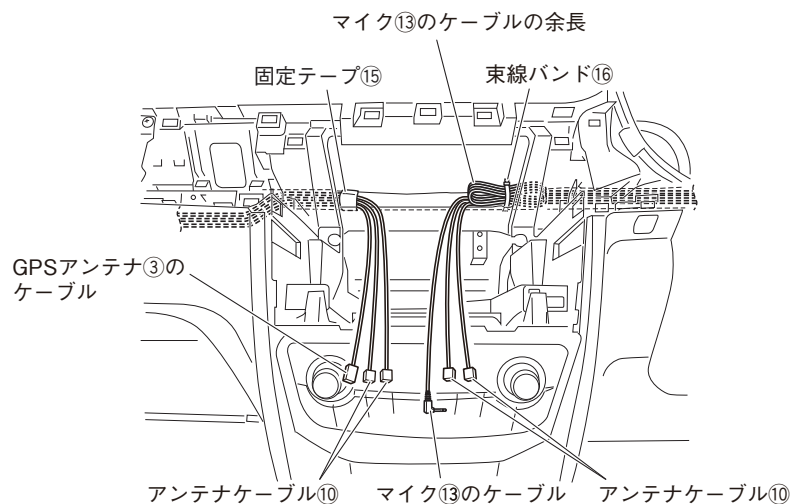
1. GPSアンテナ③のケーブル、アンテナケーブル⑩2本をダッシュボード助手席側からグローブボックス取り付け部奥を通して、ナビゲーション本体①まで配線します。ケーブルは固定テープ⑮で車両ハーネスに固定し、余長は束線バンド⑯で車両ハーネスに固定します。

##### <運転席側：コンビネーションメーター取り付け部奥の配線>



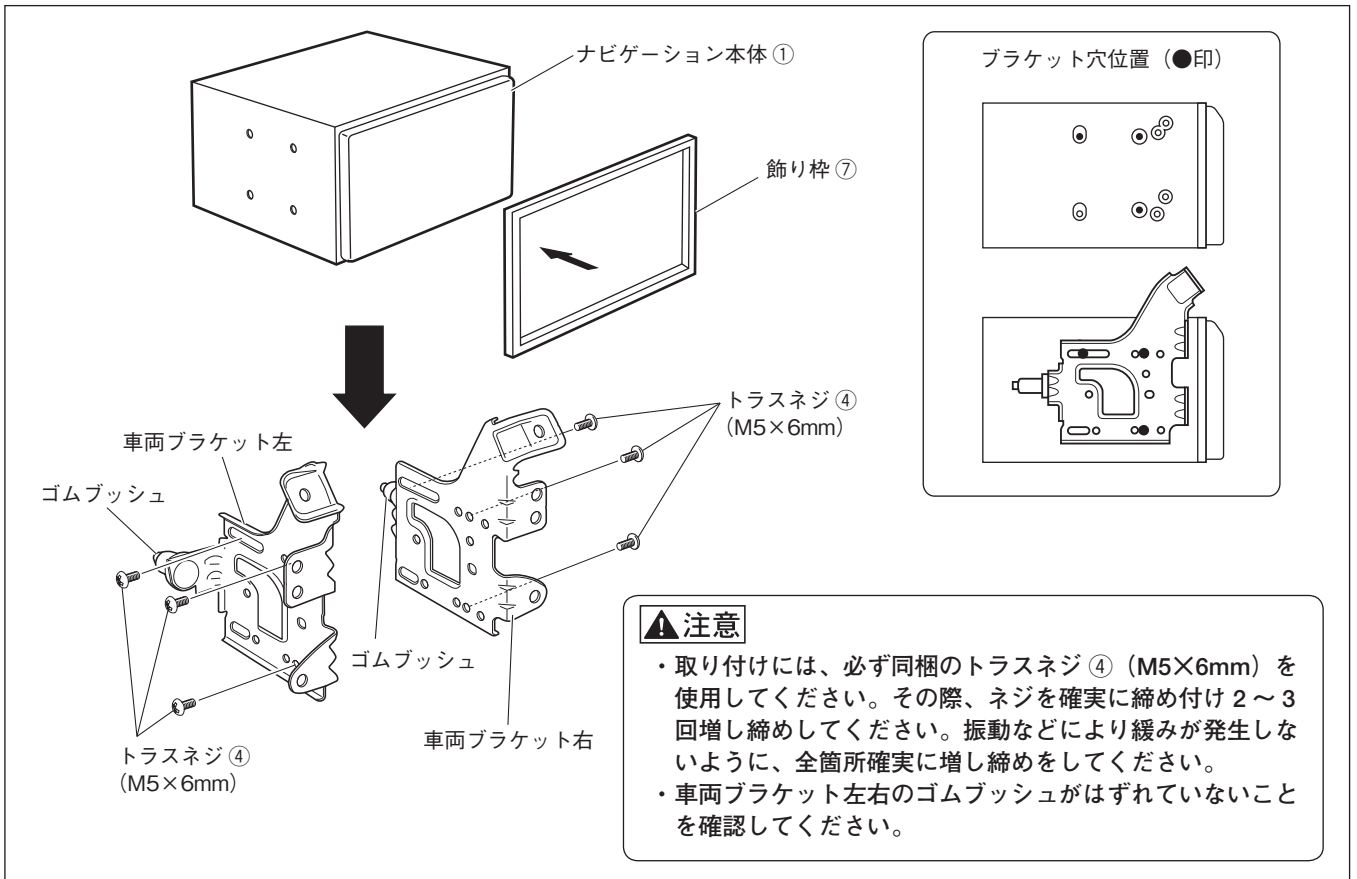
2. アンテナケーブル⑩2本をダッシュボード運転席側からコンビネーションメーター取り付け部奥を通して、ナビゲーション本体①まで配線します。アンテナケーブル⑩2本の余長は、束線バンド⑯で車両ハーネスに固定します。

### <ナビゲーション取り付け部の配線>



3. 助手席側から配線したアンテナケーブル⑩2本とGPSアンテナ③のケーブルを、固定テープ⑮で車両ハーネスに固定します。
4. 運転席側から配線したアンテナケーブル⑩2本とマイク⑬のケーブルの余長を、束線バンド⑯で車両ハーネスに固定します。

## 6. ナビゲーションの取り付け



1. ナビゲーション本体①に車両ブラケット左右を取り付けます。
2. センターガーニッシュを取り付けます。(「1.オーディオ部の取り外し」参照)
3. 結線図に従い接続します。

● コード類を配線する際は、下記の点に注意してください。



**警告**

車体やネジ部分、シートレールなどの可動部にコードを挟み込まないように配線する断線やショートにより、火災や感電、故障の原因となります。

コード類の配線時に金属部と接触するところは、絶縁テープを巻く  
コード類の被覆が切れて金属部に接触するとショートによる火災や感電、故障の原因となります。

## 7. 車両部品の復元

1. 取り外しと逆の手順で取り付けます。

● ネジの締め付けトルクが規定されているものがある場合は、規定のトルクで締め付けてください。