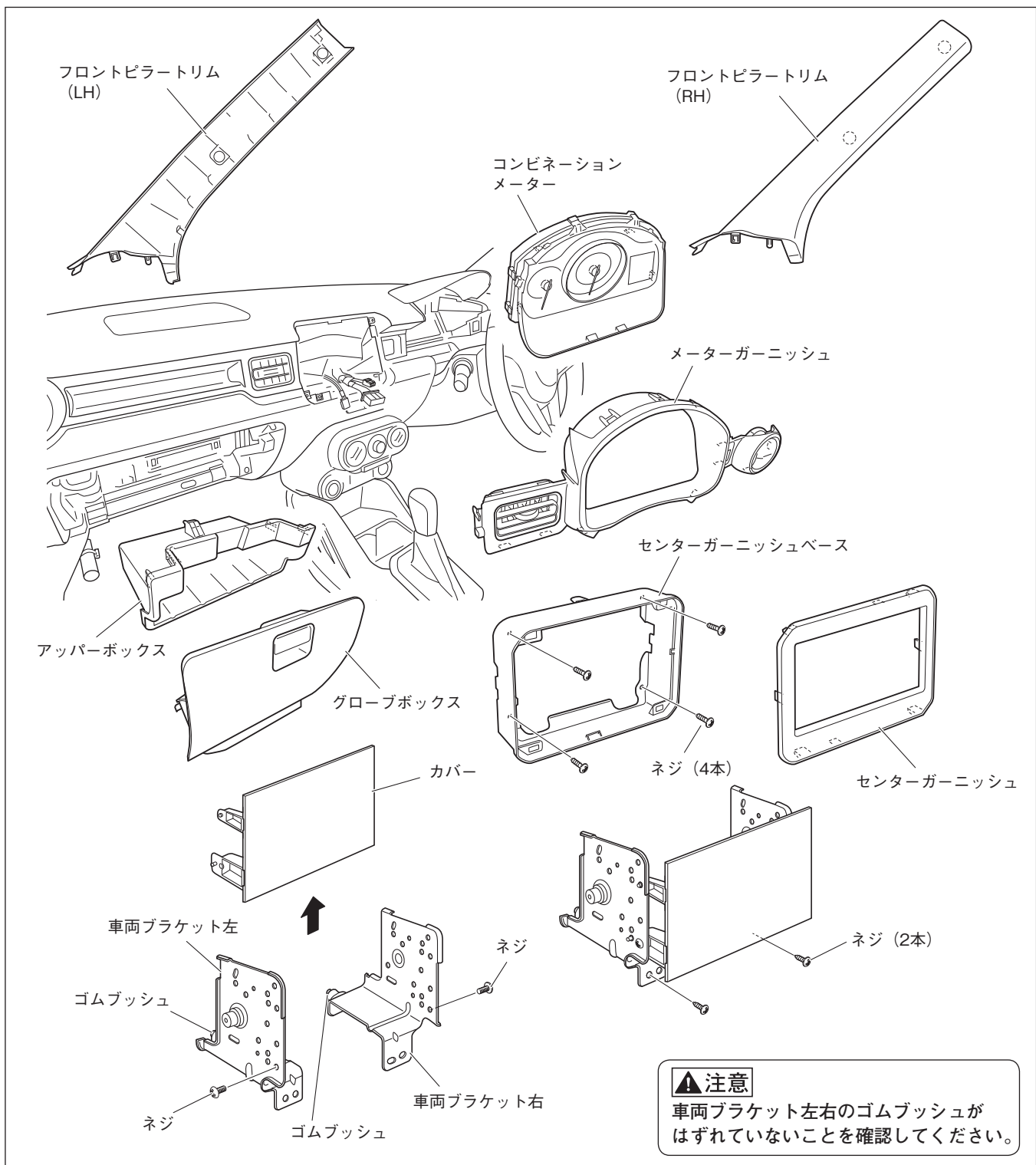


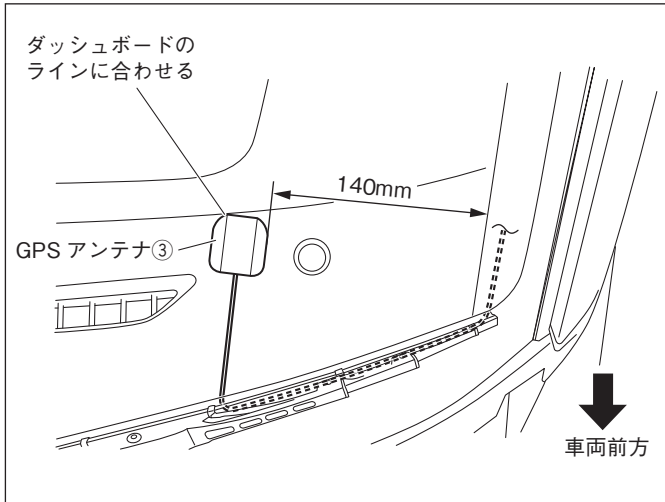
# ■ イグニス

## 1. 車両部品の取り外し



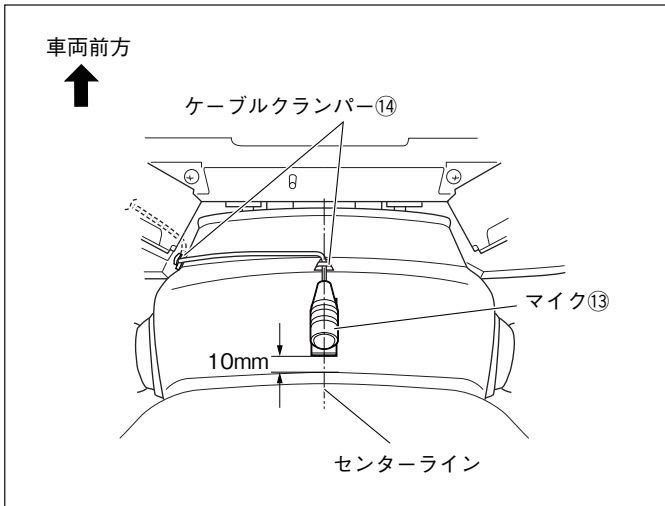
1. フロントピラートリム (LH/RH) を取り外します。
2. グローブボックスを取り外します。
3. グローブボックス内のアッパーボックスを取り外します。(クリップ4箇所)
4. センターガーニッシュを取り外します。(クリップ4箇所、ツメ4箇所)
5. 車両ブラケット左右を取り外します。(ネジ2本、オーディオコネクター、アンテナコネクター)
6. 車両ブラケット左右からカバーを取り外します。(ネジ2本)
7. センターガーニッシュベースを取り外します。(ネジ4本)
8. メーターガーニッシュを取り外します。(ツメ14箇所、コネクター1箇所)
9. コンビネーションメーターを取り外します。(クリップ4箇所、コネクター2箇所)

## 2. GPS アンテナの取り付け



1. GPSアンテナ③を左図の位置に取り付けます。

## 3. マイクの取り付け

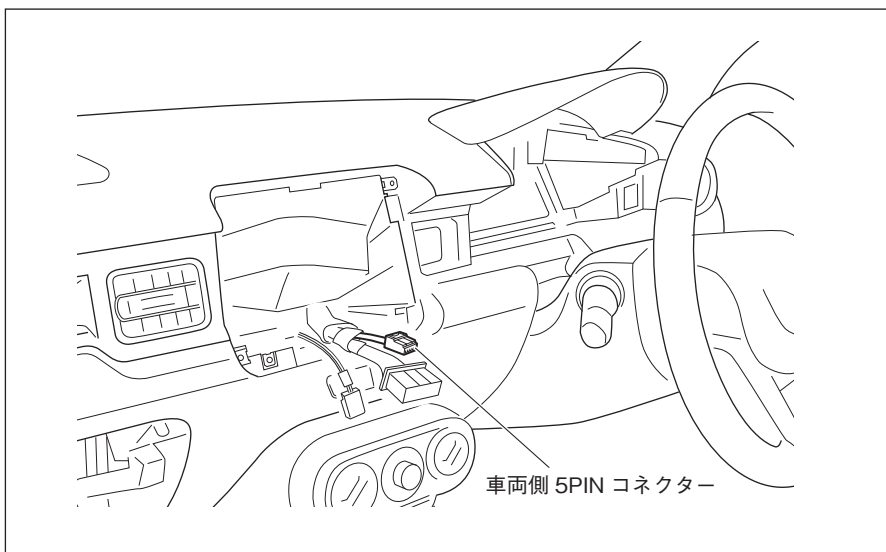


1. マイク⑬のを左図に位置に取り付けます。
2. マイク⑬のケーブルをケーブルクランパー⑭で固定します。

### 注記

配線終了後、ステアリングのチルト操作等を行い、マイク⑬のケーブルと干渉しないことを確認してください。

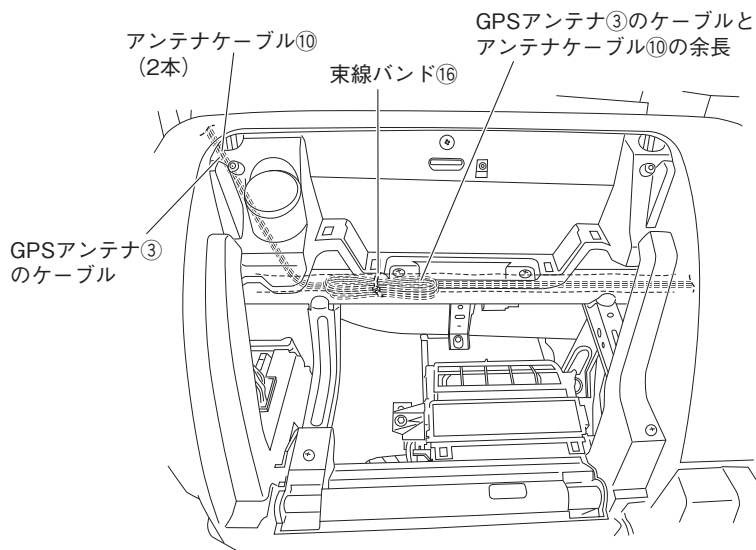
## 4. 車速信号、パーキング信号、バック信号の取り出し



1. 5PINコネクターの線が車両ハーネスにテープで固定されているので、このテープを外します。
2. 5PINコネクタを引き出します。
3. 結線図を参照して、5PINコネクタと電源ハーネス②のコネクタを接続します。

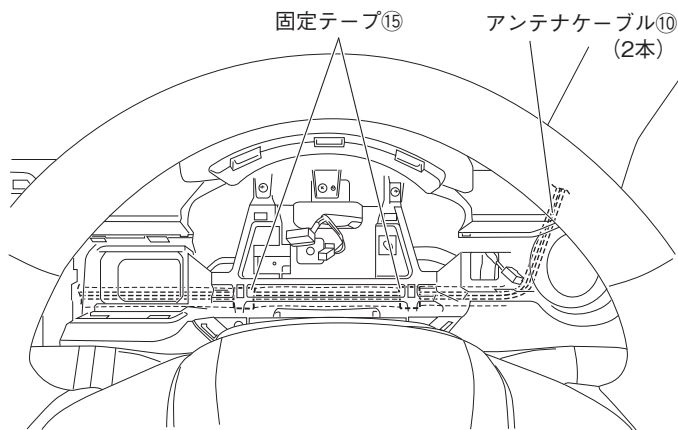
## 5. 配線

### <助手席側：グローブボックス取り付け部奥の配線>



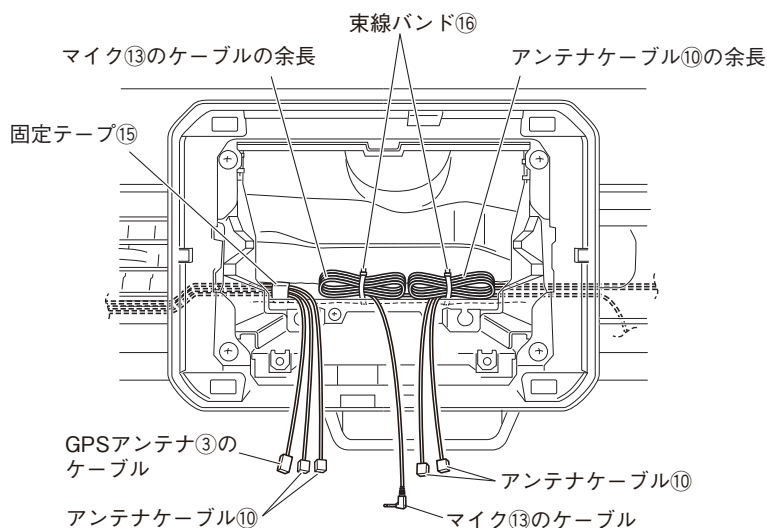
1. GPSアンテナ③のケーブル、アンテナケーブル⑩2本をダッシュボード助手席側からグローブボックス取り付け部奥を通して、ナビゲーション本体①まで配線します。余長は束線バンド⑩で車両ハーネスに固定します。

### <運転席側：コンビネーションメーター取り付け部奥の配線>



2. アンテナケーブル⑩2本をダッシュボード運転席側からコンビネーションメーター取り付け部奥を通して、ナビゲーション本体①まで配線します。ケーブルは固定テープ⑩で車両ハーネスに固定します。

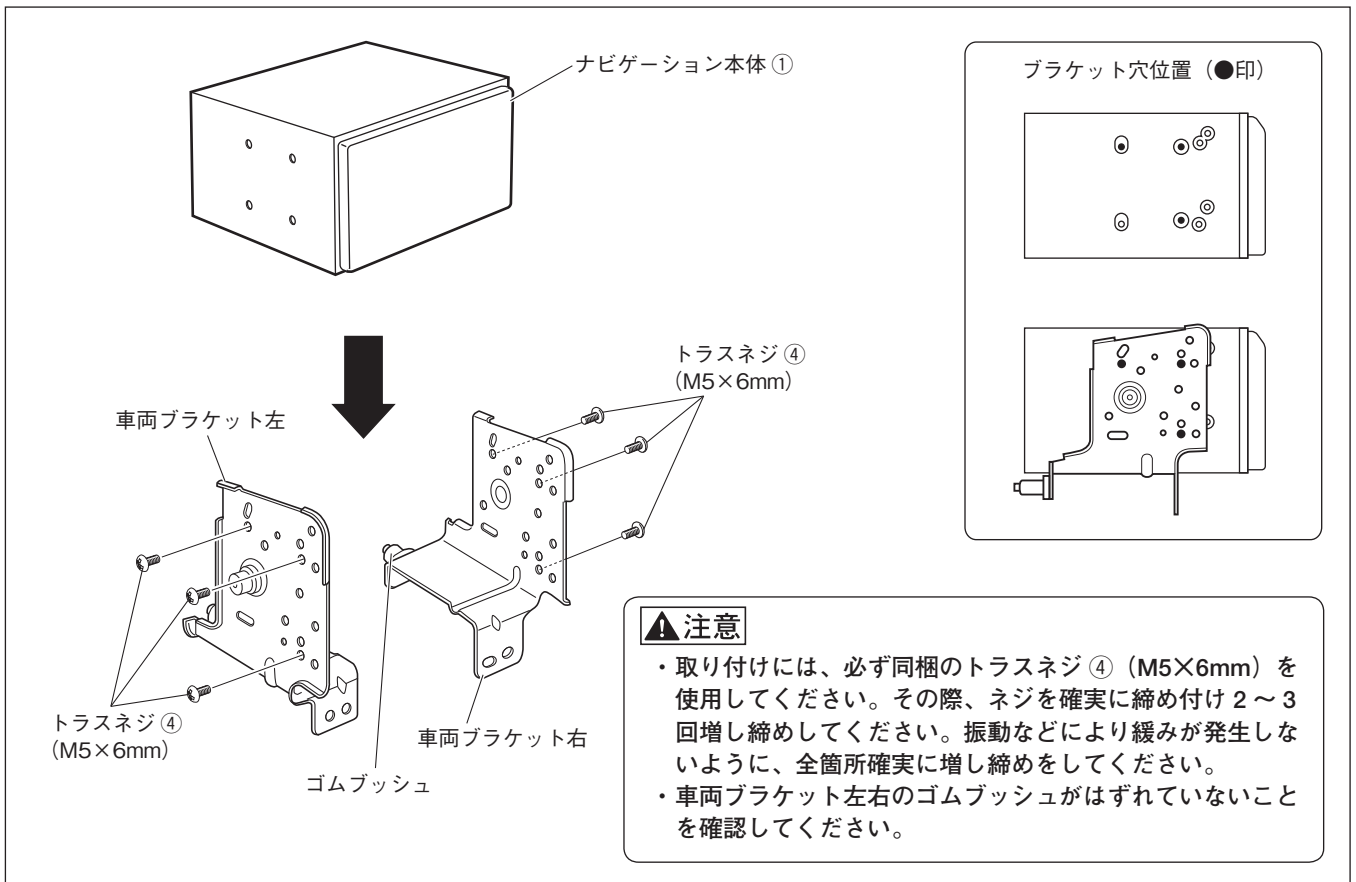
### <ナビゲーション取り付け部の配線>



3. 助手席側から配線したアンテナケーブル⑩2本とGPSアンテナ③のケーブルを、固定テープ⑩で車両ハーネスに固定します。
4. 運転席側から配線したアンテナケーブル⑩2本の余長とマイク⑬のケーブルの余長を、束線バンド⑩で車両ハーネスに固定します。

## 6. ナビゲーションの取り付け

< 99000-79AN8-W00 の場合 >



1. ナビゲーション本体①に車両ブラケット左右を取り付けます。
2. コンビネーションメーター、メーターガーニッシュ、センターガーニッシュベースの順番で車両部品を復元します。  
(「1.車両部品の取り外し」参照)
3. 結線図に従い接続します。

### 注記

ナビゲーション本体 ① を車両に取り付ける際は、上側へ押し上げるようにして取り付けてください。

- コード類を配線する際は、下記の点に注意してください。

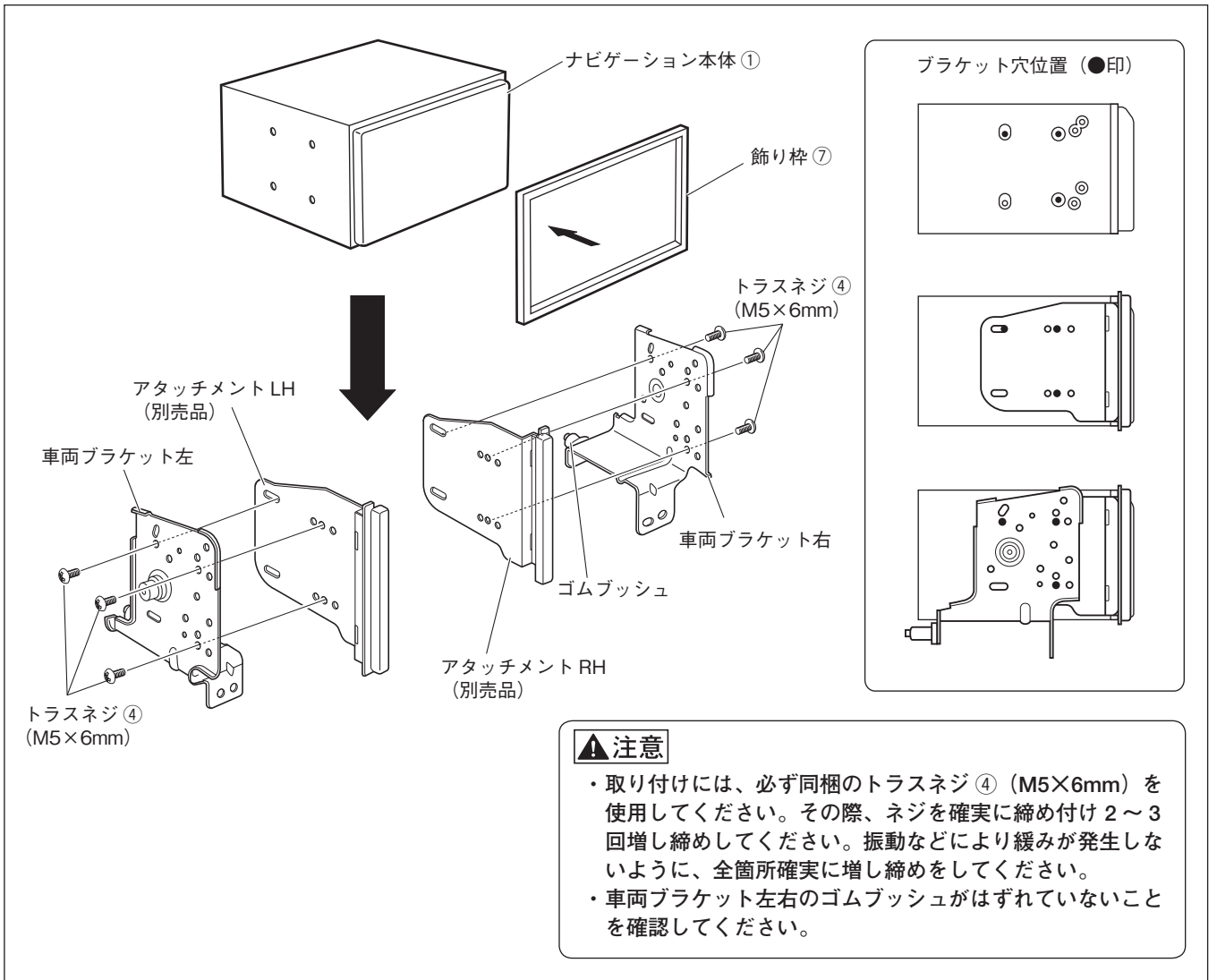


### 警告

車体やネジ部分、シートレールなどの可動部にコードを挟み込まないように配線する  
断線やショートにより、火災や感電、故障の原因となります。

コード類の配線時に金属部と接触するところは、絶縁テープを巻く  
コード類の被覆が切れて金属部に接触するとショートによる火災や感電、故障の原因となります。

## < 99000-79AN8-000 の場合 >



1. 同梱の飾り枠⑦を取り付けます。
2. ナビゲーション本体①にアタッチメント LH / RH (別売品) と車両ブラケット左右を取り付けます。
3. コンビネーションメーター、メーターガーニッシュ、センターガーニッシュベースの順番で車両部品を復元します。  
(「1.車両部品の取り外し」参照)
4. 結線図に従い接続します。

● コード類を配線する際は、下記の点に注意してください。



**警告**

車体やネジ部分、シートレールなどの可動部にコードを挟み込まないように配線する断線やショートにより、火災や感電、故障の原因となります。

コード類の配線時に金属部と接触するところは、絶縁テープを巻く

コード類の被覆が切れて金属部に接触するとショートによる火災や感電、故障の原因となります。

## 7. 車両部品の復元

1. 取り外しと逆の手順で取り付けます。

● ネジの締め付けトルクが規定されているものがある場合は、規定のトルクで締め付けてください。